

# Haustüren

Konzipiert für höchste Ansprüche - individuell und sicher



# Wesler

QUALITÄT MIT SICHERHEIT



## Qualität aus dem Westerwald

Manfred Weßler machte sich vor über 50 Jahren selbstständig. Seine damalige Werkstatt würde heute fünfzig Mal auf das über 15.000 qm große Firmengelände passen. Schon früh erkannte er, dass sich eine klassische Tischlerei spezialisieren muss, wenn sie am Markt erfolgreich sein will. Und diese Spezialisierung hieß: Haustüren aus Holz.

Verstärkt durch den Elan und die Arbeitskraft seines Sohnes, Schreinermeister Dieter Weßler, entwickelten sich die „**Weßler Haustüren**“ zu einem Markenbegriff. Das kam natürlich nicht von ungefähr. Man setzte von Anfang an auf Qualität und den gerade bei Haustüren so wichtigen Sicherheitsaspekt. Dieses erreichte man mit dem im Türblatt integrierten, umlaufenden Stahlkern.

Das Unternehmen florierte, modernste Maschinen wurden angeschafft, die Produktionsstätte erweitert. Haustüren von Weßler werden heute in ganz Deutschland und ins benachbarte Ausland geliefert. Rund 2.000 Haustüren verlassen jedes Jahr die Produktion.

# Holzhaustüren

## Sicher, langlebig und individuell

- Hoher Einbruchschutz
- Verwindungssteif durch Stahlkern
- Patentierte Falzgeometrie
- Hervorragende Verarbeitung
- Nachwachsender Rohstoff
- Ökologische Türmittellage
- Senkung des CO<sub>2</sub>-Verbrauchs
- Senkung der Energiekosten
- Hervorragende Wärmeschutzwerte
- Behaglichkeit durch Wärmeschutz
- Extrem lange Lebensdauer
- Hohe UV-Stabilität
- Besonders pflegeleicht
- Fast unbegrenzte Gestaltungsmöglichkeiten
- Individuelles Design
- Flächenbündige Optik
- Dekorative Sandstrahlmotive
- Individuelle Bleiverglasungen



**HT 286**

Glas:  
GA 286.04  
Sandstrahlmotiv

Oberfläche:  
OB 200 Weiß

Beschlag:  
HZ 601,6  
HZ 619



◀ **HT 286 + ST 100**

Glas:  
HT: GA 286.04  
ST: GA 286.03  
Sandstrahlmotiv

Oberfläche:  
RAL 7015 Schiefergrau

Beschlag:  
HZ 601,6  
HZ 619  
HZ 755 Edelstahlsockel

**HT 286 + ST 100**

Glas:  
HT: GA 286.04  
ST: GA 286.03  
Sandstrahlmotiv

Oberfläche:  
RAL 7001 Silbergrau

Beschlag:  
HZ 601,6  
HZ 619  
HZ 755 Edelstahlsockel



**HT 698**

Glas:  
GA 698.03  
Sandstrahlmotiv

Oberfläche:  
RAL 7012 Basaltgrau

Beschlag:  
HZ 627  
HZ 619





31

◀ **HT 490 + ST 100**

Glas:  
GA 490.03  
Sandstrahlmotiv

---

Oberfläche:  
RAL 7012 Basaltgrau  
RAL 3011 Braunrot

---

Beschlag:  
HZ 601,14  
HZ 619



**HT 490 + ST 100**

Glas:  
GA 490.03  
Sandstrahlmotiv

---

Oberfläche:  
RAL 7012 Basaltgrau

---

Beschlag:  
HZ 601,14  
HZ 619

**HT 499**

Oberfläche:  
OB 820 Eiche Antik  
RAL 8019 Graubraun

---

Beschlag:  
HZ 623,5  
HZ 619  
SZ 400 Fingerscanner



**HT 485 + ST 100**

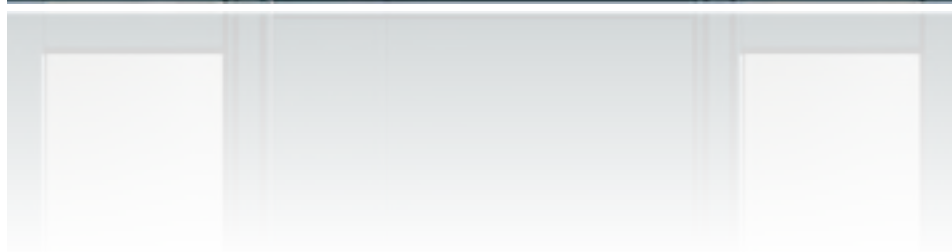
Glas:  
GA 485.03  
Sandstrahlmotiv

---

Oberfläche:  
RAL 7016 Anthrazitgrau

---

Beschlag:  
HZ 601,10  
HZ 614



**HT 495**

Oberfläche:  
OB 200 Weiß

---

Beschlag:  
HZ 623,12  
HZ 619





Perfekt in Form. **Auf Wunsch nach Ihren Gestaltungsideen.**



**HT 487**

Oberfläche:  
RAL 3004 Purpurrot

Beschlag:  
HZ 623,14  
HZ 619



**HT 500**

Oberfläche:  
RAL 7036 Platingrau

Beschlag:  
HZ 623,5  
HZ 619



◀ **HT 277 + ST 100**

**Glas:**  
HT: Sandgestrahlt  
ST: GA 277.03  
Sandstrahlmotiv

**Oberfläche:**  
OB 280 Wenge

**Beschlag:**  
HZ 615  
HZ 614



**HT 277**

**Glas:**  
Satinato weiß

**Oberfläche:**  
RAL 7012 Basaltgrau

**Beschlag:**  
HZ 615  
HZ 614  
SZ 400 Fingerscanner



**HT 288**

**Glas:**  
GA 288.03  
Sandstrahlmotiv

**Oberfläche:**  
RAL 7011 Eisengrau

**Beschlag:**  
HZ 601,16  
HZ 619





**HT 273**

Glas:  
Luxmat

---

Oberfläche:  
RAL 7016 Anthrazitgrau

---

Beschlag:  
HZ 480



### HT 271

Glas:  
Satinato weiß

---

Oberfläche:  
OB 280 Wenge

---

Beschlag:  
HZ 601,18  
HZ 619  
HZ 754 Edelstahlsockel  
(Sonderhöhe)



### HT 254

Glas:  
Klarglas

---

Oberfläche:  
Außen ESG-Scheiben  
RAL 9005 Tiefschwarz

---

Beschlag:  
HZ 6271,8  
HZ 619





### **HT 696**

Glas:  
GA 696.03  
Sandstrahlmotiv

---

Oberfläche:  
OB 200 Weiß

---

Beschlag:  
HZ 601,12  
HZ 619  
HZ 755 Edelstahlsockel



Eine Weßler Holzhaustür **verzieht sich nicht** – Punkt.



**HT 250**

Glas:  
GA 250.03  
Sandstrahlmotiv

---

Oberfläche:  
OB 200 Weiß

---

Beschlag:  
HZ 601,14S  
(Sonderlänge 135 cm)  
HZ 619  
HZ 755 Edelstahlsockel



**HT 115**

Glas:  
GA 115.03  
Sandstrahlmotiv

---

Oberfläche:  
OB 200 Weiß  
OB 820 Eiche Antik

---

Beschlag:  
HZ 601,8  
HZ 619





◀ **HT 720 + ST 100**

Glas:  
HT: GA 720.03  
ST: GA 720.03  
Sandstrahlmotiv

Oberfläche:  
RAL 7039 Quarzgrau  
RAL 7016 Anthrazitgrau

Beschlag:  
HZ 615  
HZ 619

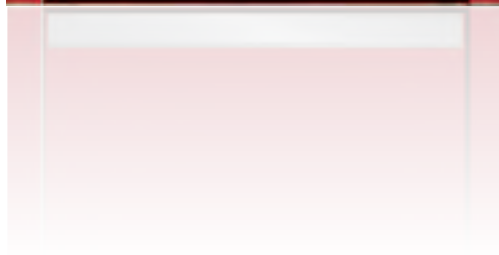


**HT 709**

Glas:  
Satiento weiß

Oberfläche:  
RAL 3031 Orientrot

Beschlag:  
HZ 601,5  
HZ 619  
HZ 755 Edelstahlsockel



**HT 184**

Glas:  
Luxmat

Oberfläche:  
RAL 9005 Tiefschwarz  
RAL 6018 Gelbgrün

Beschlag:  
HZ 628  
HZ 619



### HT 186

Glas:  
GA 186.03  
Sandstrahlmotiv

---

Oberfläche:  
OB 200 Weiß

---

Beschlag:  
HZ 642,5  
HZ 614,5  
HZ 755 Edelstahlsockel



### HT 182

Glas:  
GA 182.03  
Sandstrahlmotiv

---

Oberfläche:  
RAL 7038 Achatgrau

---

Beschlag:  
HZ 601,5  
HZ 619



Streichen Sie Langeweile **mit neuen Farben.**

**HT 684**

Glas:  
GA 684.03  
Sandstrahlmotiv

Oberfläche:  
RAL 1019 Graubeige

Beschlag:  
HZ 601,6  
HZ 619  
HZ 755 Edelstahlsockel

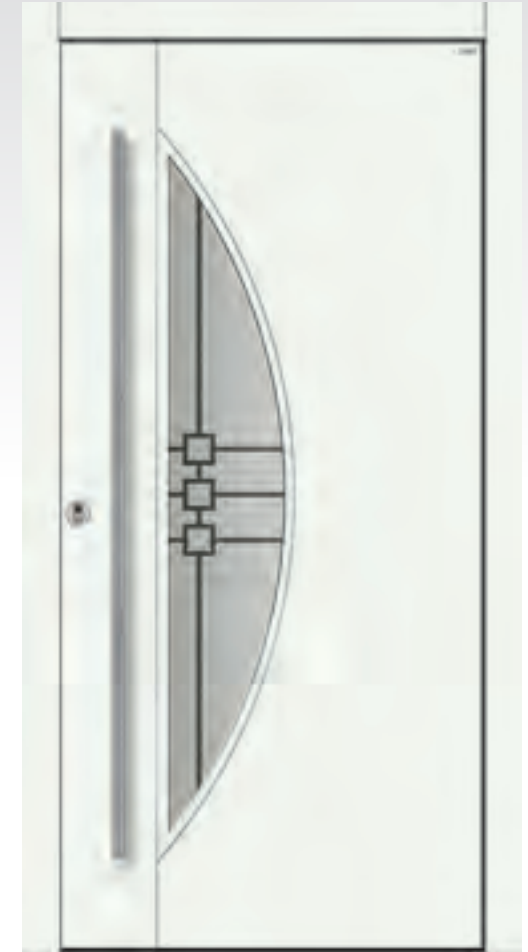


**HT 685**

Glas:  
GA 685.03  
Sandstrahlmotiv

Oberfläche:  
OB 200 Weiß

Beschlag:  
HZ 601,16  
HZ 619



# Wir haben auch Türen für Individualisten

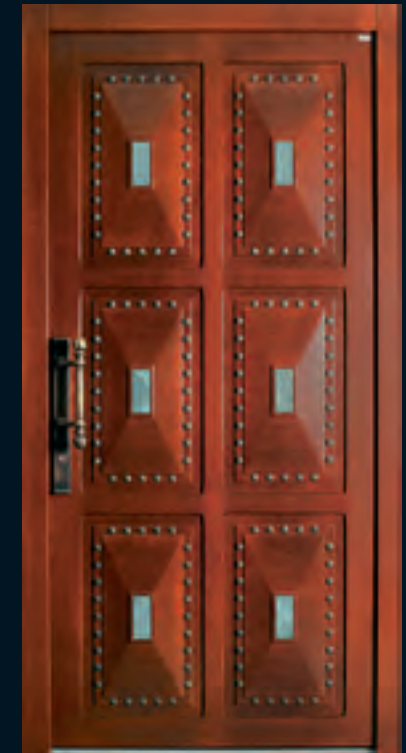
Die Natur ist der beste Designer und wir verarbeiten einen der natürlichsten Werkstoffe – HOLZ. Genüsslich wohnen bedeutet, sich den Werkstoff und das Ambiente auszuwählen, in dem man seine Urinstinkte ausleben kann – Ideal für Individualisten. Welchen Nutzen soll die Haustür bringen? Welchen Anspruch an Qualität und Originalität erheben Sie? Dies ist das entscheidende Bekenntnis zu einem eigenen Stil.



137992



134610



121075

Die Haustür ist die Visitenkarte Ihres Hauses. Zeigen Sie Ihre persönliche Note bei diesem wichtigen Bauteil in Ihrer Hausfassade. Sind Sie auf der Suche nach der besonderen und unverwechselbaren Haustür? Ganz gleich ob Replikate historischer, denkmalgeschützter Haustüren oder futuristische Designhaustüren – Sie kaufen ein unverwechselbares Einzelstück.



136538



139138



139547



146553



138858



136605



137109

Individuelle Wünsche können wir fast alle in die Tat umsetzen, dank unserer hochmodernen Produktionstechniken.

## Designelemente



Edelstahlgriffe und rechteckige Edelstahlrosetten verschmelzen unaufdringlich in jeglicher Architektur.



Eingelassene Edelstahlrahmen als Glaseinfassungen, Edelstahladern und Edelstahlapplikationen wirken harmonisch und unterstreichen den stilvollen Einsatz edler Materialien.



Individuelle Sandstrahl- oder frei gewählte Glasmotive mit flächenbündig eingelassenen Edelstahlstreifen bilden einen optischen ausgeprägten Gesamteindruck.



137015



150657



Flächenbündig eingelassene Griffe und Rosetten, zwei praktische Designelemente, die sich unaufdringlich in jede Türoberfläche integrieren.



Ornamentverglasung mit profilierten Glasleisten und Füllungen mit Aufdopplungen setzen Akzente bei klassischen Haustüren.



Pyramidenförmige und rillenförmige Aufdopplungen sind Stilelemente bei traditionellen Haustüren.



47

◀ **HT 263**

Glas:  
GA 263.12  
Sandstrahlmotiv  
mit Swarovskisteinen

---

Oberfläche:  
RAL 3011 Braunrot

---

Beschlag:  
HZ 601,5  
HZ 619  
HZ 755 Edelstahlsockel



**HT 263**

Glas:  
GA 263.12  
Sandstrahlmotiv  
mit Swarovskisteinen

---

Oberfläche:  
RAL 7011 Eisengrau

---

Beschlag:  
HZ 601,5  
HZ 619  
HZ 755 Edelstahlsockel



**HT 262**

Glas:  
GA 262.13  
Luxmat  
mit Sandstrahlmotiv

---

Oberfläche:  
OB 200 Weiß

---

Beschlag:  
HZ 601,6  
HZ 619  
HZ 755 Edelstahlsockel





### **HT 117**

Glas:  
Luxmat

---

Oberfläche:  
RAL 7016 Anthrazitgrau

---

Beschlag:  
HZ 642,5  
HZ 614,5



### **HT 638**

Glas:  
GA 638.03  
Sandstrahlmotiv

---

Oberfläche:  
RAL 7016 Anthrazitgrau

---

Beschlag:  
HZ 601,6  
HZ 619



Harte Zeiten für schwere Jungs – dank **eingebautem Stahlrahmen**.



**HT 267**

Glas:  
GA 267.03  
Sandstrahlmotiv

Oberfläche:  
RAL 1015 Hellelfenbein

Beschlag:  
HZ 601,4  
HZ 619



**HT 266**

Glas:  
GA 266.04  
Sandstrahlmotiv

Oberfläche:  
RAL 7011 Eisengrau

Beschlag:  
HZ 601,5  
HZ 619



◀ **HT 744 + ST 100**

Glas:  
HT: GA 744.03  
ST: GA 744.03  
Sandstrahlmotiv

Oberfläche:  
RAL 7026 Granitgrau

Beschlag:  
HZ 601,6  
HZ 619



**HT 744**

Glas:  
GA 744.03  
Sandstrahlmotiv

Oberfläche:  
RAL 5019 Capriblau

Beschlag:  
HZ 601,6  
HZ 619



**HT 728**

Glas:  
Luxmat

Oberfläche:  
RAL 7011 Eisengrau

Beschlag:  
HZ 601,6  
HZ 619  
HZ 755 Edelstahlsockel





### **HT 100**

Glas:  
GA 100.04  
Sandstrahlmotiv

---

Oberfläche:  
RAL 7011 Eisengrau

---

Beschlag:  
HZ 602,6  
HZ 619  
HZ 755 Edelstahlsockel



### HT 235

Glas:  
GA 235.04  
Sandstrahlmotiv

---

Oberfläche:  
RAL 5009 Azurblau

---

Beschlag:  
HZ 623,5  
HZ 614  
HZ 755 Edelstahlsockel



### HT 235

Glas:  
GA 235.03  
Sandstrahlmotiv

---

Oberfläche:  
RAL 7035 Lichtgrau

---

Beschlag:  
HZ 623,5  
HZ 614  
HZ 755 Edelstahlsockel





**HT 244**

Glas:  
GA 244.03  
Sandstrahlmotiv

---

Oberfläche:  
OB 210 Eiche hell

---

Beschlag:  
HZ 601,6  
HZ 619



**Plopp!** Für alle, die Türen auch mit den Ohren kaufen.



**HT 236**

Glas:  
GA 236.03  
Sandstrahlmotiv

---

Oberfläche:  
RAL 7021 Schwarzgrau

---

Beschlag:  
HZ 601,6  
HZ 619  
HZ 755 Edelstahlsockel



**HT 280**

Glas:  
GA 280.03  
Sandstrahlmotiv

---

Oberfläche:  
RAL 3002 Karminrot

---

Beschlag:  
HZ 601,5  
HZ 619  
HZ 755 Edelstahlsockel





◀ **HT 785**

Glas:  
Klarglas

Oberfläche:  
RAL 5014 Taubenblau  
OB 200 Weiß

Beschlag:  
HZ 474



**HT 785**

Glas:  
Klarglas

Oberfläche:  
RAL 6028 Kieferngrün  
OB 200 Weiß

Beschlag:  
HZ 474

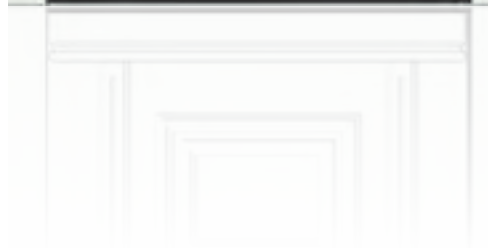


**HT 816**

Glas:  
Luxmat

Oberfläche:  
OB 200 Weiß

Beschlag:  
HZ 606  
HZ 619





**HT 831**

Glas:  
Madras Uadi

Oberfläche:  
OB 200 Weiß

Beschlag:  
HZ 6021,35  
HZ 619

## Holzhaustüren dämmen Wärme und Kosten.



### HT 787

Glas:  
Satinato weiß

Oberfläche:  
OB 200 Weiß

Beschlag:  
HZ 606  
HZ 619



### HT 787

Glas:  
Madras Uadi

Oberfläche:  
RAL 6009 Tannengrün

Beschlag:  
HZ 606  
HZ 619



41

◀ **HT 362**

Glas:  
GA 814.03  
Sandstrahlmotiv

Oberfläche:  
OB 200 Weiß

Beschlag:  
HZ 606  
HZ 619



**HT 794**

Glas:  
GA 794.02  
Sandstrahlmotiv

Oberfläche:  
OB 200 Weiß

Beschlag:  
HZ 606  
HZ 619



**HT 794**

Glas:  
GA 794.01  
Sandstrahlmotiv

Oberfläche:  
OB 830 Eiche rustikal

Beschlag:  
HZ 317  
HZ 684





**HT 931**

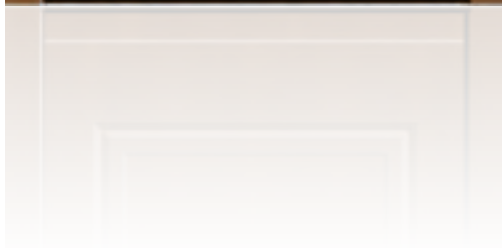
Glas:  
Altdeutsch K weiß

---

Oberfläche:  
OB 250 Mahagoni hell

---

Beschlag:  
HZ 230



**HT 836**

Glas:  
Klarglas

---

Oberfläche:  
RAL 7004 Signalgrau

---

Beschlag:  
HZ 601,4  
HZ 619



Die Tür, die sich auch **nach Jahrzehnten aufarbeiten** lässt.



**HT 385**

Glas:  
Chinchilla weiß

Oberfläche:  
RAL 3002 Karminrot

Beschlag:  
HZ 474



**HT 792**

Glas:  
GA 792.04  
Sandstrahlmotiv

Oberfläche:  
OB 260 Nussbaum

Beschlag:  
HZ 316  
HZ 684





◀ **HT 940**

Glas:  
GA 940.01  
Bleiverglasung

---

Oberfläche:  
OB 830 Eiche rustikal

---

Beschlag:  
HZ 317  
HZ 684



**HT 939**

Glas:  
GA 939.01  
Sandstrahlmotiv

---

Oberfläche:  
OB 200 Weiß

---

Beschlag:  
HZ 606  
HZ 619



**HT 938**

Glas:  
GA 940.04  
Bleiverglasung

---

Oberfläche:  
RAL 6009 Tannengrün

---

Beschlag:  
HZ 220





**HT 830**

Glas:  
GA 830.02  
Bleiverglasung

Oberfläche:  
OB 200 weiß

Beschlag:  
HZ 6021,35  
HZ 619



**HT 814**

Glas:  
GA 814.03  
Sandstrahlmotiv

Oberfläche:  
RAL 6009 Tannengrün

Beschlag:  
HZ 606  
HZ 619



Die Tür, die allen passt, auch dem **Denkmalschutz**.



**HT 819**

Glas:  
GA 819.03  
Sandstrahlmotiv

Oberfläche:  
OB 200 weiß

Beschlag:  
HZ 606  
HZ 619



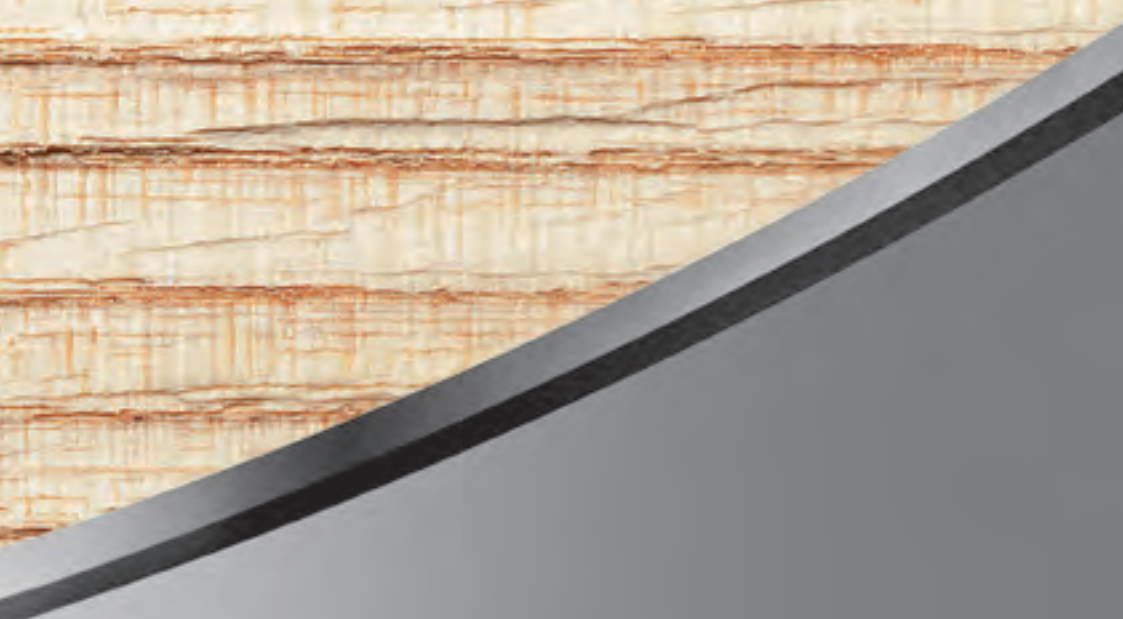
**HT 781**

Glas:  
GA 781.02  
Bleiverglasung

Oberfläche:  
OB 240 Golden Oak

Beschlag:  
HZ 316  
HZ 684





# Kontur Holz-Alu

## Lassen sich Gegensätze schöner vereinen?

### Ihre Vorteile

- Außen optimaler Wetterschutz
- Innen natürliche Ausstrahlung
- Extrem lange Lebensdauer
- Meisterhafte Verarbeitung
- Perfekter Wärme- und Schallschutz
- Hohe Sicherheit durch Stahlkern
- Viele Design- und Farbvarianten
- Einfache Pflege

### Holz innen – wohnlich

Holz ist von Natur aus schön und eignet sich besonders gut für eine Inneneinrichtung. Als Innenseite einer Haustüre schenkt es Wärme und Geborgenheit und lässt sich gestalterisch immer individuell an ein Ambiente anpassen. Holz hat aber auch ganz handfeste Vorteile: Es bietet Ihnen hervorragenden Wärme- und Schallschutz, wenn es so meisterhaft wie in unserer Schreinerei verarbeitet wird.

### Aluminium außen – wetterfest

Aluminium ist ein glänzendes Material: Es korrodiert nicht, ist unempfindlich gegen mechanische Belastung und damit der beste Schutz gegen Wind und Wetter. Das bedeutet für Sie eine problemlose Pflege und vor allem: nie mehr streichen! Die Aluminiumschale lässt sich genau auf Ihre Fassade abstimmen. Dafür sorgt die große Auswahl unserer Kollektion mit vielen Design- und Farbvarianten. Gut zu wissen: Das witterungsbeständige Material sichert auch den Werterhalt Ihres Hauses.



### ◀ HAL 395

Glas:  
GA 395.01  
Sandstrahlmotiv

Oberfläche:  
RAL 3011 Braunrot

Beschlag:  
HZ 623,12  
HZ 619  
HZ 755,5  
Edelstahlsockel

### HAL 395

Glas:  
GA 395.01  
Sandstrahlmotiv

Oberfläche:  
RAL 9016 Verkehrsweiß

Beschlag:  
HZ 623,12  
HZ 619

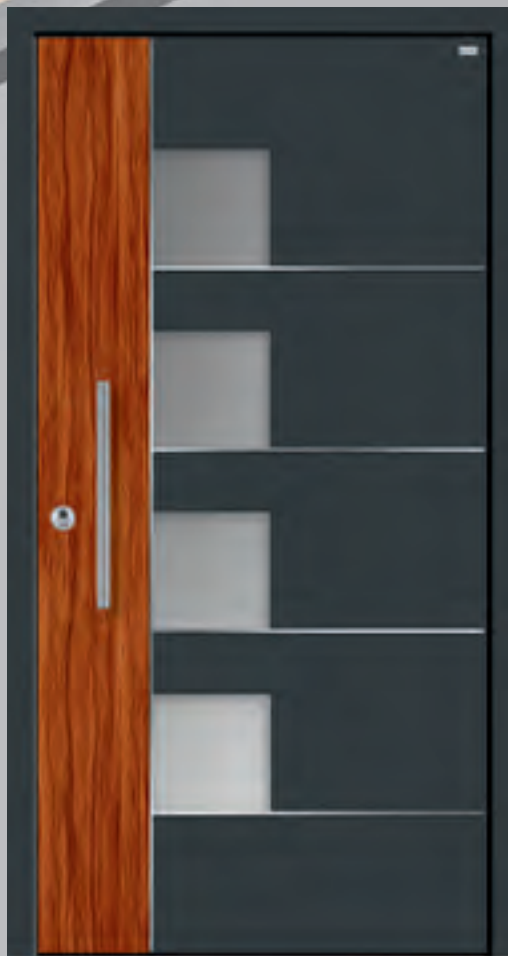


### HAL 421

Glas:  
Satinato weiß

Oberfläche:  
RAL 7016 Anthrazitgrau  
Hochglanz Kirsche

Beschlag:  
HZ 601,5  
HZ 619



### HAL 390

Glas:  
GA 390.01  
Sandstrahlmotiv

Oberfläche:  
RAL 3011 Braunrot

Beschlag:  
HZ 601,14  
HZ 619



### **HAL 510**

Oberfläche:  
RAL 9016 Verkehrsweiß

---

Beschlag:  
HZ 615  
HZ 619



### **HAL 515**

Oberfläche:  
Betonoptik  
RAL 7016 Anthrazitgrau

---

Beschlag:  
HZ 601,14  
HZ 619







◀ **HAL 511 + SAL 100**

Oberfläche:  
RAL 3004 Purpurrot

---

Beschlag:  
HZ 601,5  
HZ 619

**HAL 511**

Oberfläche:  
RAL 7016 Anthrazitgrau

---

Beschlag:  
HZ 601,5  
HZ 619





#### ◀ HAL 489 + SAL 100

**Glas:**  
HT: Luxmat  
ST: Luxmat

**Oberfläche:**  
RAL 7015 Schiefergrau  
RAL 7021 Schwarzgrau  
RAL 3009 Oxidrot

**Beschlag:**  
HZ 616  
HZ 619

#### HAL 489

**Glas:**  
Satinato weiß

**Oberfläche:**  
RAL 7045 Telegrau 1  
RAL 9016 Verkehrsweiß  
RAL 7024 Graphitgrau

**Beschlag:**  
HZ 616  
HZ 619



### HAL 411

Glas:  
GA 411.01  
Sandstrahlmotiv

---

Oberfläche:  
RAL 7012 Basaltgrau

---

Beschlag:  
HZ 642,5  
HZ 614,5



### HAL 426

Glas:  
Satinato weiß

---

Oberfläche:  
RAL 7022 Umbragrau

---

Beschlag:  
HZ 650,16  
HZ 619



### HAL 420

Glas:  
GA 420.01  
Sandstrahlmotiv

---

Oberfläche:  
RAL 7042 Verkehrsgrau  
RAL 7012 Basaltgrau

---

Beschlag:  
HZ 656  
HZ 614



### HAL 482

Glas:  
GA 482.01  
Sandstrahlmotiv

---

Oberfläche:  
RAL 5003 Saphirblau

---

Beschlag:  
Im Edelstahlrahmen integriert  
HZ 619



64



◀ **HAL 485**

Glas:  
GA 485.03  
Sandstrahlmotiv

Oberfläche:  
RAL 7011 Eisengrau

Beschlag:  
HZ 601,6  
HZ 619

**HAL 485**

Glas:  
GA 485.03  
Sandstrahlmotiv

Oberfläche:  
RAL 6017 Maigrün

Beschlag:  
HZ 601,14  
HZ 619





◀ **HAL 480 +  
SAL 100**

**Glas:**  
HAL: GA 480.01  
SAL: GA 480.01  
Bleiverglasung

**Oberfläche:**  
RAL 9016 Verkehrsweiß

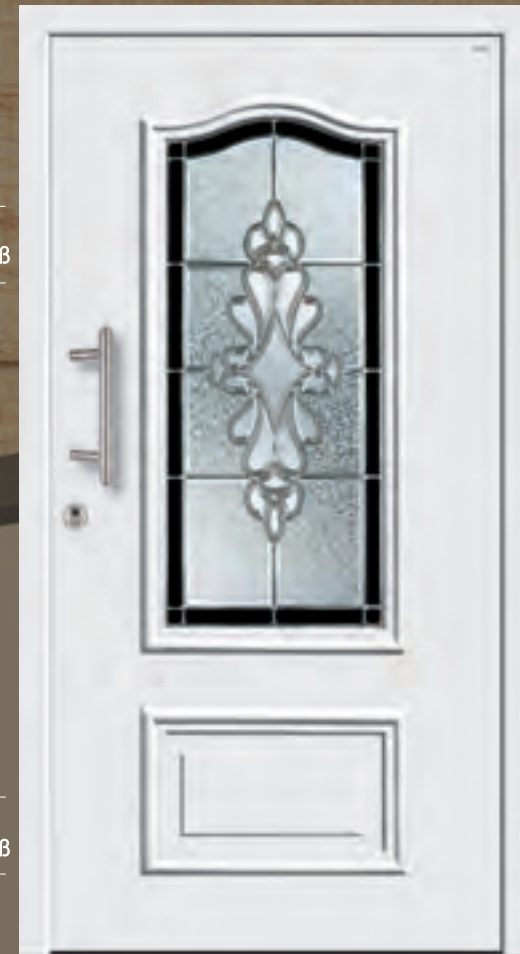
**Beschlag:**  
HZ 606  
HZ 619

**HAL 480**

**Glas:**  
GA 480.01  
Bleiverglasung

**Oberfläche:**  
RAL 9016 Verkehrsweiß

**Beschlag:**  
HZ 6024,35  
HZ 619



### HAL 463

Glas:  
Satinato weiß

---

Oberfläche:  
RAL 7036 Platingrau

---

Beschlag:  
HZ 601,16  
HZ 619



### HAL 461

Glas:  
Madras Pave

---

Oberfläche:  
RAL 3009 Oxidrot  
RAL 7043 Verkehrsgrau B

---

Beschlag:  
HZ 628  
HZ 619



### **HAL 404**

Glas:  
GA 404.03  
Sandstrahlmotiv

---

Oberfläche:  
RAL 9016 Verkehrsweiß

---

Beschlag:  
HZ 615  
HZ 619



### **HAL 417**

Glas:  
GA 417.03  
Sandstrahlmotiv

---

Oberfläche:  
RAL 7024 Graphitgrau

---

Beschlag:  
HZ 601,5  
HZ 619





### HAL 428

Glas:  
Klarglas

---

Oberfläche:  
RAL 3009 Oxidrot  
RAL 7043 Verkehrsgrau B

---

Beschlag:  
HZ 623,6  
HZ 619



### HAL 429

Glas:  
Luxmat

---

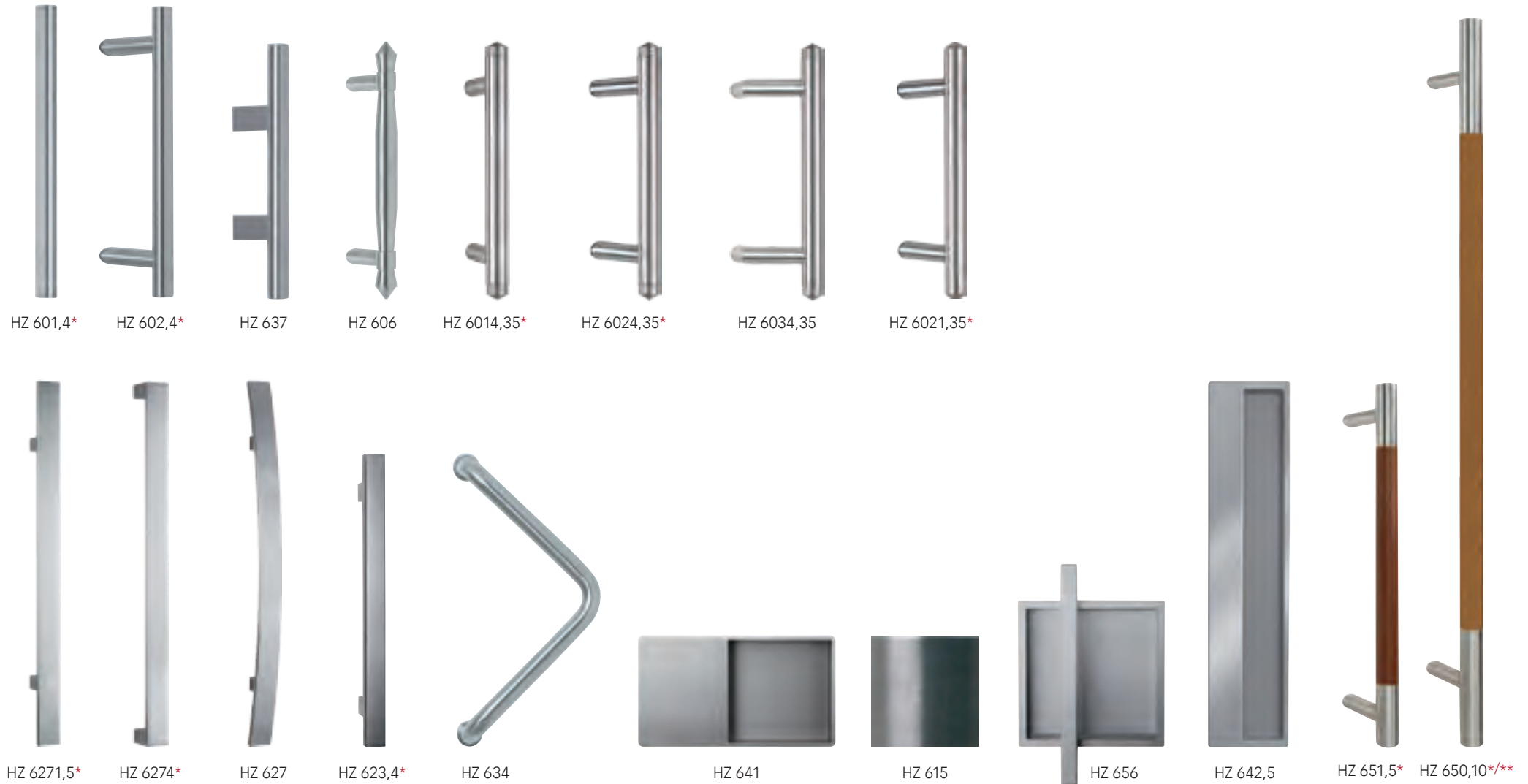
Oberfläche:  
RAL 7016 Anthrazitgrau

---

Beschlag:  
HZ 623,10  
HZ 619



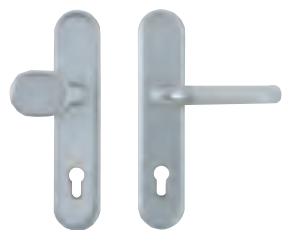
# Glänzender Empfang



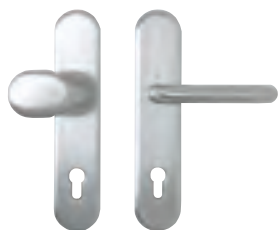
## Edelstahl

Türbeschläge aus Edelstahl sind unverwundlich und mit Sicherheit schön. Weßler bietet Ihnen hier eine große Auswahl an Modellen, die sich genau auf das Design Ihrer Haustür abstimmen lassen.

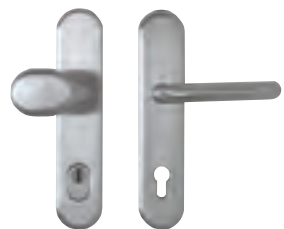
\*Diese Griffe sind in unterschiedlichen Längen bis 1.800 mm erhältlich. Ihr Fachhändler berät Sie gerne!  
 \*\*Jatobaholz ist ein tropisches Hartholz. Dabei handelt es sich um ein Naturprodukt mit unterschiedlichen Färbungen, Strukturen und Maserungen. Wie jedes Holz unterliegt auch Jatoba einem natürlichen Veränderungsprozess durch Witterungseinflüsse und die Benutzung der Griffe. Ohne Pflege entsteht aus dem ursprünglichen Holzton eine natürliche, blassgraue Patina. Diese kann man mittels handelsüblicher Teak-Möbelöle wieder auffrischen. Ebenfalls kann es durch Witterungseinflüsse und die Benutzung zu leichten Veränderungen in der Oberfläche und im Griffverhalten kommen. Alle diese Veränderungen beeinträchtigen nicht die Funktionalität der Griffe und stellen keinen Beanstandungsgrund dar.



HZ 461



HZ 464



HZ 474



HZ 480



HZ 635



HZ 635,2



HZ 635,3



HZ 616



HZ 645



HZ 643



HZ 619



HZ 614



SZ 400



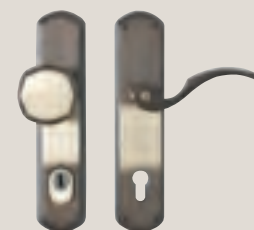
HZ 300



HZ 301



HZ 230



HZ 220



HZ 310



HZ 311



HZ 515



HZ 674



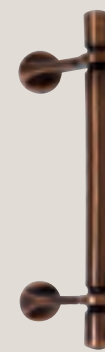
HZ 540



HZ 314



HZ 315



HZ 316



HZ 317



HZ 350

**Hinweis zu Edelstahlbeschlägen:** Verschmutzungen können mit einem feuchten Tuch leicht entfernt werden. Sollten sich an den Außenbeschlägen Rostspuren zeigen, so handelt es sich hierbei um den sogenannten „Flugrost“, der nicht aus dem Material selbst kommt, sondern durch äußere Einflüsse an den Beschlag herangetragen wird. Dieser Flugrost lässt sich leicht durch kräftiges Reiben entfernen. Dies sollte allerdings sofort nach Auftreten geschehen, da er sonst das Material angreift. Flugrost stellt keinen Reklamationsgrund dar. Edelstahl ist rostfrei, aber nicht pflegefrei; daher empfehlen wir einen handelsüblichen Edelstahlreiniger zu verwenden.

## Messing, Bronze und Schmiedeeisen

Die klassische Formgebung dieser Beschläge passt besonders gut zu unseren traditionellen Haustürformen. Diese Materialien sorgen hier für eine angenehme Ausstrahlung und stehen seit jeher für solide Qualität.

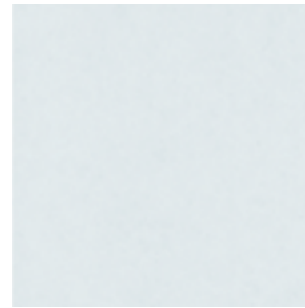
# Glasklare Vorteile

Wer Licht im Entree liebt, wird auch unsere Haustüren mit Glaseinsätzen lieben. Die einzelnen Elemente, die immer in harmonischem Verhältnis zur Gesamtproportion stehen, sorgen für eine besonders eindrucksvolle Ästhetik. Wir bieten Ihnen eine große Auswahl an Möglichkeiten – ganz gleich, ob Sie klare Muster, verspielte Ornamentik oder vielleicht sogar Bleiverglasungen schätzen. Unsere einbruchshemmenden Spezialgläser garantieren Ihnen hohe Sicherheit.

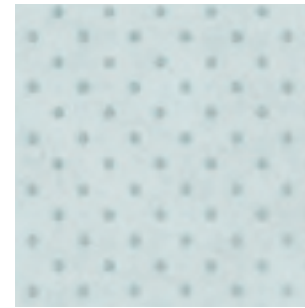
Sonderanfertigungen sind auf Wunsch jederzeit möglich. Beispielsweise können Sie individuelle Sandstrahlmotive, etwa den Familiennamen, ordern.



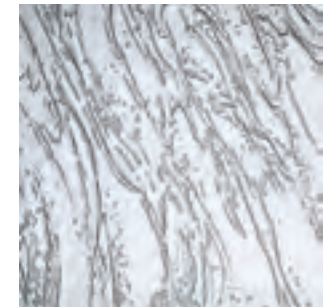
**Satinato** weiß



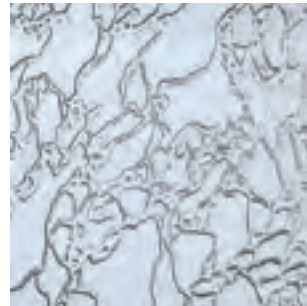
**Luxmat** weiß



**Madras Punto** weiß



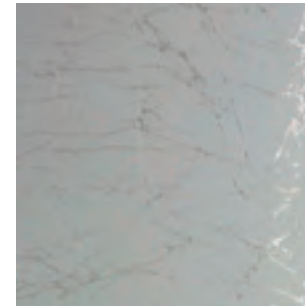
**Barock** weiß



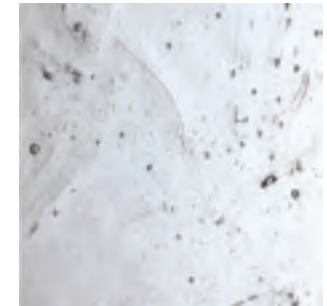
**Delta** weiß



**Chinchilla** weiß



**Madras Uadi** weiß



**Altdeutsch K** weiß



**Gotik** weiß



**Silvit** weiß



**Kathedral** weiß



**Ornament 504** weiß



**Mastercarre** weiß



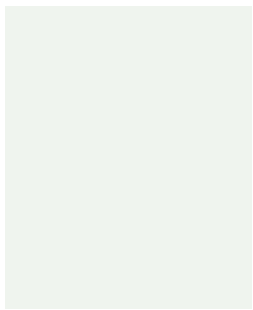
**Madras Pave** weiß



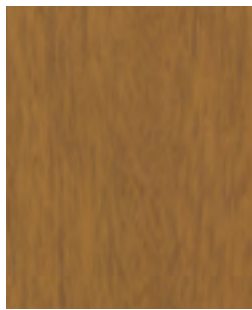
**Masterpoint** weiß



**Eisblume** weiß



**OB 200 Weiß**  
Holzart Meranti



**OB 210 Eiche hell**  
Holzart Meranti



**OB 220 Indian**  
Holzart Meranti



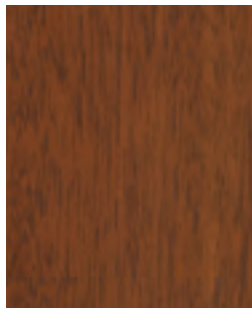
**OB 230 Oregon**  
Holzart Meranti



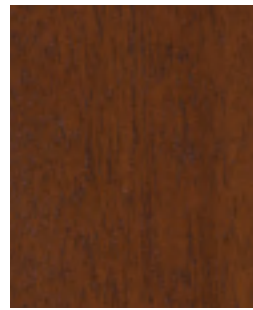
**OB 240 Golden Oak**  
Holzart Meranti



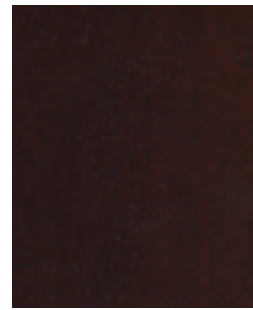
**OB 250 Mahagoni hell**  
Holzart Meranti



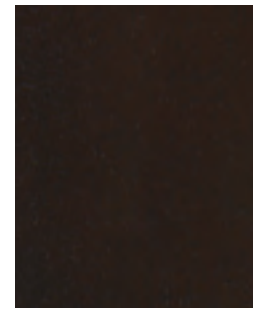
**OB 251 Mahagoni**  
Holzart Meranti



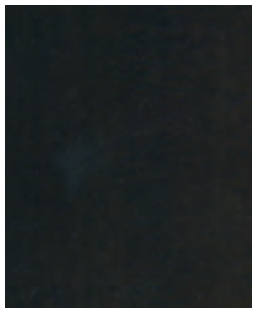
**OB 260 Nussbaum**  
Holzart Meranti



**OB 270 Palisander**  
Holzart Meranti



**OB 280 Wenge**  
Holzart Meranti



**OB 290 Ebenholz**  
Holzart Meranti



**OB 500 Kiefer hell**  
Holzart Kiefer



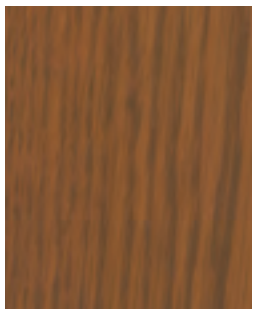
**OB 510 Eiche hell**  
Holzart Kiefer



**OB 600 Lärche hell**  
Holzart Lärche



**OB 800 Eiche**  
Holzart Eiche



**OB 810 Eiche Douglasie**  
Holzart Eiche



**OB 820 Eiche Antik**  
Holzart Eiche



**OB 830 Eiche rustikal**  
Holzart Eiche



**Alle RAL-Farben**  
(außer Metallic-Farben)

# Große Farbpalette

Nie war die Welt farbiger als heute. Und noch nie gab es so viele Möglichkeiten, auch bei Türen farbliche Akzente zu setzen. Unsere Haustüren lassen sich in vielen RAL-Farben lackieren. Den Farbton bestimmen Sie – passend zu Fassade, Haustürendesign und ganz persönlichem Geschmack.

## Holzoberflächen und Pflege

Wir halten ein hochwertiges Sortiment an Holzarten für Sie bereit. Damit der Wert Ihrer Tür möglichst lange erhalten bleibt, sollte die Oberfläche regelmäßig mit einem feuchten Tuch gereinigt werden. Wir empfehlen außerdem 2 x jährlich die Anwendung unserer Pflegemilch (PES990). Die Renovierungsintervalle sind abhängig von der Bewitterung. Bei matter oder beschädigter Oberfläche muss die Tür sofort nachbehandelt werden.



Mit der Oberflächenbeschichtung DURADOR® lässt sich die Langlebigkeit Ihrer Haustür entscheidend erhöhen. Sie verfügt über eine hohe Härte und Kratzfestigkeit.

# Die Haustür mit dem Stahlkern

## Mit Sicherheit die erste Wahl:

Unsere Holzhaustüren haben ein einzigartiges Innenleben: Jede Haustür wird um einen stabilen Stahlkern herum aufgebaut. Damit verschaffen wir Ihnen gleich zwei Vorteile: Zum einen bekommen Sie eine verwindungssteife Haustür, zum anderen ist der integrierte Stahlkern das beste Schutzschild gegen Einbrecher, dann das Haustürschloss und die Bänder fest mit dem Stahlkern verschraubt sind. So erreichen wir schon in der Grundausstattung hohe Sicherheitswerte.

Sinnvolles Zubehör kann die Sicherheit einer Holzhaustür sogar noch erhöhen. Auf Wunsch lässt sich die Haustür mit einem Sperrbügel, einem Automatikschloss – wahlweise mit A-Öffner – ausstatten. Dieses lässt sich mit einem Fingerscanner kombinieren.

Ebenfalls ist eine Schließung und Öffnung der Haustür über ein vollautomatisches Motorschloss möglich.



(Abbildung: Ausführung Brillant)

### Die Haustür mit dem Stahlkern

- 1 Umlaufender Stahlkern:**  
Verleiht Stabilität und Verwindungssteifigkeit
- 2 3-fach Massivriegelschloss SZ 100:**  
Mit dem Stahlkern fest verschraubt
- 3 Durchgehende Schliebleiste:**  
Nicht sichtbar im geschlossenen Zustand
- 4 Profilzylinder:**  
Eingebaut ist ein Wilka-Markenzylinder mit Not- und Gefahrenfunktion
- 5 Ökologische Dämmschicht:**  
Erreicht einen hervorragenden Ud-Wert ab 0,69 W/(m²K) je nach Baureihe
- 6 Doppelfalz und Doppeldichtung:**  
Erhöhte Einbruchsicherheit, erhöhter Schallschutz, verbesserte Wärmedämmung
- 7 3-teilige Bänder:**  
Wartungsfrei und verstellbar
- 8 4-fach-Farbaufbau:**  
Nach unserer Farbkarte

## Sonderausstattung gegen Mehrpreis



### SZ120

- 7-fach Duo-Bolzen-Schwenriegel-Schloss**
- mechanisch verriegelnd
  - mechanisch entriegelnd

#### Vorteile:

- erhöhte Sicherheit, da diese Riegelkombination die Vorteile von Schwenriegeln und Bolzenriegel vereint

## SZ140

### 3-fach Automatikschloss

- mechanisch automatisch verriegelnd
- mechanisch entriegelnd

#### Vorteile:

- erhöhte Sicherheit durch automatische Verriegelung
- stabile Fallenriegel mit 20 mm Ausschluss und Gegendrucksicherung
- versicherungstechnisch gilt die Tür mit automatisch ausgefahrenen Fallenriegeln als verschlossen
- erhöhte Wärmedämmung, da ständig verriegelt wird

#### Funktion:

Beim Schließen der Tür fahren mechanisch zwei stabile Fallenriegel aus und bewirken eine Mehrfachverriegelung. Geöffnet wird von innen durch Betätigung des Drückers und von außen über den Zylinderschlüssel. Durch mechanisches Schließen über den Zylinderschlüssel wird der Innendrücker blockiert. Nicht kompatibel mit E-Öffner. Falls diese Funktion gewünscht ist, siehe SZ140 + SZ750 3-fach Automatikschloss mit A-Öffner.

## SZ140 + SZ750

### 3-fach Automatikschloss mit A-Öffner

- mechanisch automatisch verriegelnd
- motorisch entriegelnd

#### Vorteile:

- wie vor beschrieben bei SZ140
- motorische Öffnung der verriegelten Tür z. B. über die Gegensprechanlage
- Kabelübergang mit Stößelkontakten und integriertem Trafo
- optional SZ400 Fingerscanner

#### Funktion:

Beim Schließen der Tür fahren mechanisch zwei stabile Fallenriegel aus und bewirken eine Mehrfachverriegelung. Somit kann das Abschließen der Tür nicht vergessen werden. Geöffnet wird von innen mechanisch durch Betätigung des Drückers oder motorisch z. B. über die Gegensprechanlage. Von außen wird die Tür mechanisch über den Zylinderschlüssel oder optional motorisch über den Fingerscanner geöffnet. Durch mechanisches Schließen über den Zylinderschlüssel wird der Innendrücker blockiert und ein motorisches Öffnen ist nicht mehr möglich.

## SZ160

### 7-fach Multitronic-Duo-Bolzen-Schwenriegel-Motorschloss

- motorisch verriegelnd
- motorisch entriegelnd

#### Vorteile:

- erhöhte Sicherheit durch motorische Verriegelung
- vielfältige Abfragemöglichkeiten für Alarmanlagen
- erhöhte Wärmedämmung, da ständig motorisch verriegelt wird
- mit integrierter Panikfunktion DIN EN 179 und DIN EN 1125
- auf der Innenseite (bandseitig) optische Verriegelungsanzeige
- Kabelübergang mit Stößelkontakten
- integrierter Trafo
- optional SZ410 Fingerscanner oder SZ460 Funk-Transponder

#### Funktion:

Beim Schließen der Tür verriegeln motorisch alle Schließelemente nach 3 Sekunden. Geöffnet wird von innen mechanisch durch Betätigung des Drückers oder motorisch z. B. über die Gegensprechanlage. Von außen wird die Tür motorisch über Funkfernbedinung (optional über Fingerscanner oder andere Zutrittsysteme) geöffnet oder mechanisch über den Zylinderschlüssel.



### Sperrbügelschloss

Die Weiterentwicklung der Türkette. Das Sperrbügelschloss lässt sich von innen über einen Drehknopf betätigen. Von außen ist es einfach über den Hauptzylinder zu öffnen.

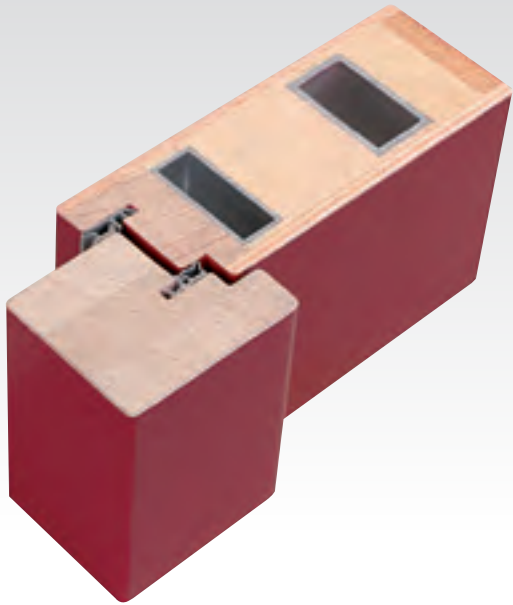


### PZ 300 Profilzylinder BKS Janus mit Sicherungskarte

Das hochwertige Wendeschlüsselsystem Janus erfüllt nach DIN EN 1303 und DIN 18252 höchste Ansprüche an Sicherheit und Funktionalität. Vier Zuhaltungstiftreihen mit variabler Anordnung schützen den Zylinder gegen Manipulationsversuche.

# Exclusiv

Ud-Wert ab 1,3 W/(m<sup>2</sup>K)



## Türelement

Türblatt 68 mm, Blendrahmen 80/68 mm mit Doppelfalz

### Sicherheit

umlaufender Stahlkern

3-fach Massivriegelschloss und Türbänder mit dem Stahlkern verschraubt

### Stabilitätsmerkmal

doppelter Stahlkern an der Schlossseite

### Dichtung

1 umlaufende Dichtungsebene

zusätzliche Dichtung dreiseitig im Blendrahmen

### Verglasung

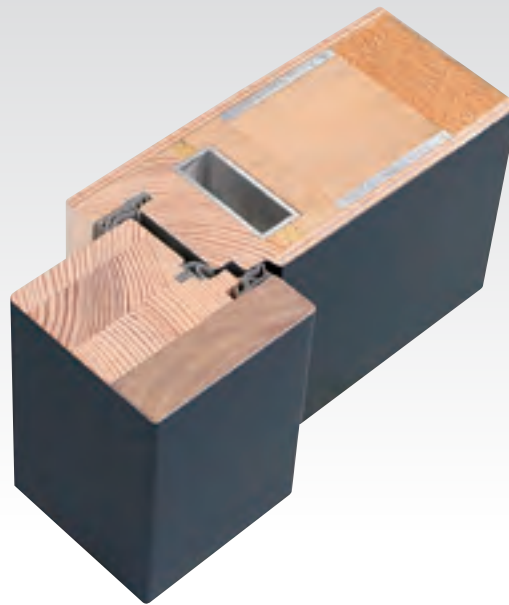
2-Scheiben-Wärmeschutzglas Ug 1,1

### Oberflächenbehandlung

Dickschichtlasur mit 4-fach Farbaufbau

# Brillant

Ud-Wert ab 0,91 W/(m<sup>2</sup>K)



## Türelement

Türlatt 78 mm, Blendrahmen 80/78 mm mit Doppelfalz

### Sicherheit

umlaufender Stahlkern

3-fach Massivriegelschloss und Türbänder mit dem Stahlkern verschraubt

### Stabilitätsmerkmal

Alu-Stabilisator an der Schlossseite

### Dichtung

2 umlaufende Dichtungsebenen

inklusive patentierter Schleifdichtung

zusätzliche Dichtung dreiseitig im Blendrahmen

### Verglasung

2-Scheiben-Wärmeschutzglas Ug 0,7

### Oberflächenbehandlung

Dickschichtlasur mit 4-fach Farbaufbau

# VarioLine

Ud-Wert ab 0,76 W/(m<sup>2</sup>K)



## Türelement außen flächenbündig

Türblatt 100 mm, Blendrahmen 80/78 mm mit Doppelfalz

### Sicherheit

umlaufender Stahlkern

3-fach Massivriegelschloss und Türbänder mit dem Stahlkern verschraubt

### Stabilitätsmerkmal

Alu-Stabilisator an der Schlossseite

### Dichtung

2 umlaufende Dichtungsebenen

inklusive patentierter Schleifdichtung

zusätzliche Dichtung dreiseitig im Blendrahmen

### Verglasung

3-Scheiben-Wärmeschutzglas Ug 0,5

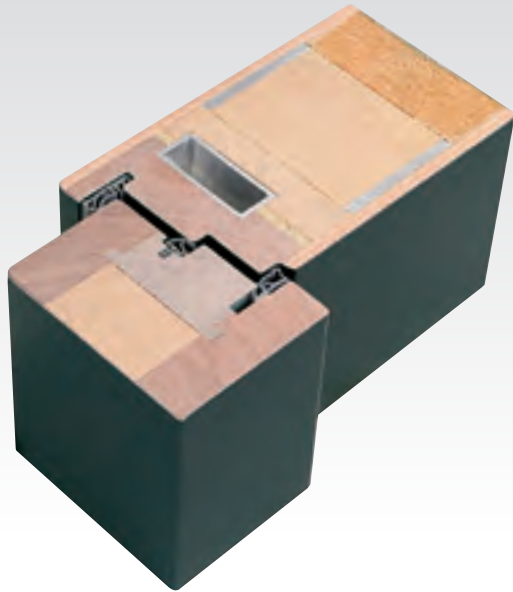
### Oberflächenbehandlung

Dickschichtlasur mit 4-fach Farbaufbau



# KlimaTop

Ud-Wert ab 0,69 W/(m<sup>2</sup>K)



## Türelement

Türblatt 100 mm, Blendrahmen 80/100 mm mit Doppelfalz

## Sicherheit

umlaufender Stahlkern

3-fach Massivriegelschloss und Türbänder mit dem Stahlkern verschraubt

## Stabilitätsmerkmal

Alu-Stabilisator an der Schlossseite

## Dichtung

2 umlaufende Dichtungsebenen

inklusive patentierter Schleifdichtung

zusätzliche Dichtung dreiseitig im Blendrahmen

## Verglasung

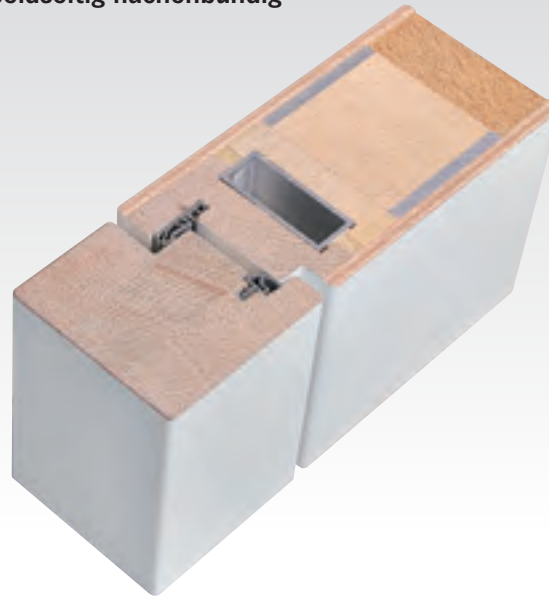
3-Scheiben-Wärmeschutzglas Ug 0,5

## Oberflächenbehandlung

Dickschichtlasur mit 4-fach Farbaufbau

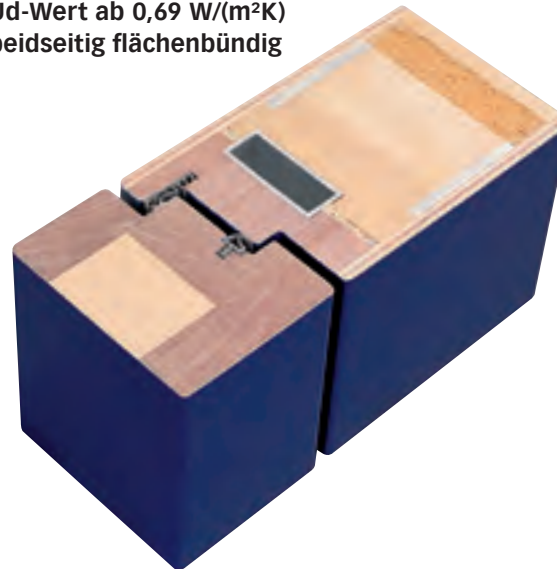
# Brillant BF

Ud-Wert ab 0,90 W/(m<sup>2</sup>K)  
beidseitig flächenbündig



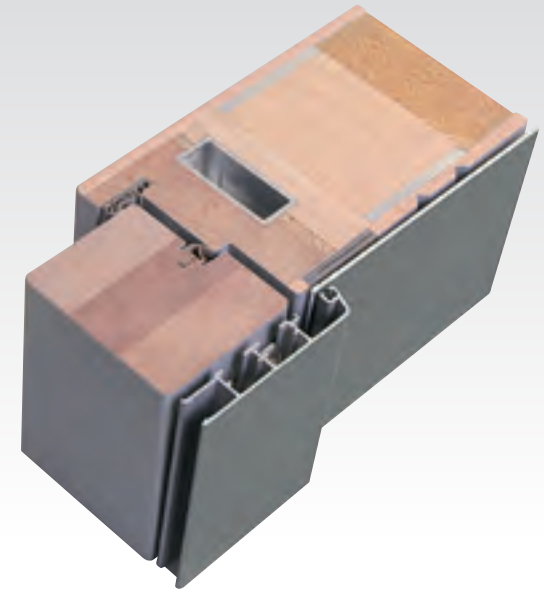
# KlimaTop BF

Ud-Wert ab 0,69 W/(m<sup>2</sup>K)  
beidseitig flächenbündig



# Kontur Holz-Alu

Ud-Wert ab 0,76 W/(m<sup>2</sup>K)



## Türelement außen flächenbündig

Türblatt 100 mm, Blendrahmen 80/92 mm mit Doppelfalz

## Sicherheit

umlaufender Stahlkern

3-fach Massivriegelschloss und Türbänder mit dem Stahlkern verschraubt

## Stabilitätsmerkmal

Alu-Stabilisator an der Schlossseite

## Dichtung

2 umlaufende Dichtungsebenen

inklusive patentierter Schleifdichtung

zusätzliche Dichtung dreiseitig im Blendrahmen

## Verglasung

3-Scheiben-Wärmeschutzglas Ug 0,5

# Holzhaustüren



**HT 100**  
Seite 28



**HT 115**  
Seite 15



**HT 117**  
Seite 24



**HT 182**  
Seite 18



**HT 184**  
Seite 17



**HT 186**  
Seite 18



**HT 235**  
Seite 29



**HT 235**  
Seite 29



**HT 236**  
Seite 31



**HT 244**  
Seite 30



**HT 250**  
Seite 15



**HT 286 + ST 100**  
Seite 04



**HT 286 + ST 100**  
Seite 05



**HT 286**  
Seite 04



**HT 288**  
Seite 11



**HT 362**  
Seite 36



**HT 385**  
Seite 39



**HT 485 + St 100**  
Seite 08



**HT 487**  
Seite 09



**HT 490 + ST 100**  
Seite 06



**HT 728**  
Seite 27



**HT 744**  
Seite 27



**HT 744 + ST 100**  
Seite 26



**HT 781**  
Seite 43



**HT 785**  
Seite 32



**HT 785**  
Seite 33



**HT 787**  
Seite 35



**HT 792**  
Seite 39



**HT 794**  
Seite 37



**HT 814**  
Seite 42



**HT 816**  
Seite 33

# Kontur Holz-Alu



**HAL 390**  
Seite 47



**HAL 395**  
Seite 46



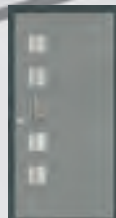
**HAL 404**  
Seite 56



**HAL 411**  
Seite 51



**HAL 417**  
Seite 56



**HAL 420**  
Seite 52



**HAL 421**  
Seite 47



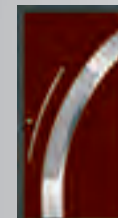
**HAL 426**  
Seite 51



**HAL 428**  
Seite 57



**HAL 429**  
Seite 57



**HAL 461**  
Seite 55



**HT 254**  
Seite 13



**HT 262**  
Seite 23



**HT 263**  
Seite 22



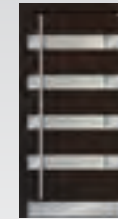
**HT 263**  
Seite 23



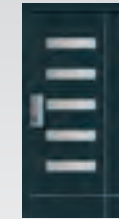
**HT 266**  
Seite 25



**HT 267**  
Seite 25



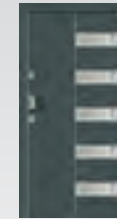
**HT 271**  
Seite 13



**HT 273**  
Seite 12



**HT 277 + ST 100**  
Seite 10



**HT 277**  
Seite 11



**HT 280**  
Seite 31



**HT 490 + ST 100**  
Seite 07



**HT 495**  
Seite 08



**HT 499**  
Seite 07



**HT 500**  
Seite 09



**HT 638**  
Seite 24



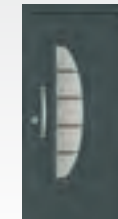
**HT 684**  
Seite 19



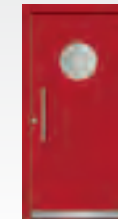
**HT 685**  
Seite 19



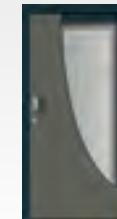
**HT 696**  
Seite 14



**HT 698**  
Seite 05



**HT 709**  
Seite 17



**HT 720**  
Seite 16



**HT 819**  
Seite 43



**HT 830**  
Seite 42



**HT 831**  
Seite 34



**HT 836**  
Seite 38



**HT 931**  
Seite 38



**HT 938**  
Seite 41



**HT 939**  
Seite 41



**HT 940**  
Seite 40



**HAL 463**  
Seite 55



**HAL 480**  
Seite 54



**HAL 480 + SAL 100**  
Seite 54



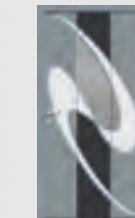
**HAL 482**  
Seite 52



**HAL 485**  
Seite 53



**HAL 489 + SAL 100**  
Seite 50



**HAL 489**  
Seite 50



**HAL 510**  
Seite 48



**HAL 511**  
Seite 49



**HAL 515**  
Seite 48

# Gute Wahl – gute Auswahl

Haustür-Systeme von Weßler

Technische Änderungen sowie Modell- und Programmänderungen behalten wir uns jederzeit vor. Wir übernehmen keine Haftung für Irrtümer, Satz- und Druckfehler. Die Inhalte dieser Broschüre dürfen – auch nicht auszugsweise – ohne ausdrückliche Erlaubnis der Manfred Weßler GmbH für irgendwelche Zwecke vervielfältigt oder übertragen werden.